

Hygienforum,
13-14 april
Stockholm
2023



Riskfaktorer för reoperation i samband med planerad höftproteskirurgi

Maria Qvistgaard, lektor i Vårdvetenskap vid
Linnéuniversitetet

Totalt antal opererade
patienter i SHPR 2015-2019
N= 90389

Antal patienter i SHPR som
matchades med data i spor
N= 38 163



Exkluderade fall
-missing data (96)
-orimlig operationstid

Total studiepopulation 35 056



Ålder
yngre än 55 år 9%
55-69 35%
70-84 51%
+85 5%

BMI
(18,5-24,9) Undervikt och normalvikt 30%
(25-29,9) Övervikt 42%
(30-34,9) Obesitas class 1 21%
(> 35) Obesitas class II och III 6%

Incision
Främre 45%
Bakre 54%
Annat 1%

Ventilation
LAF 85%
Mixat turbulent luftföde 15%

Anestesi
Spinal 87%
Generell 13%

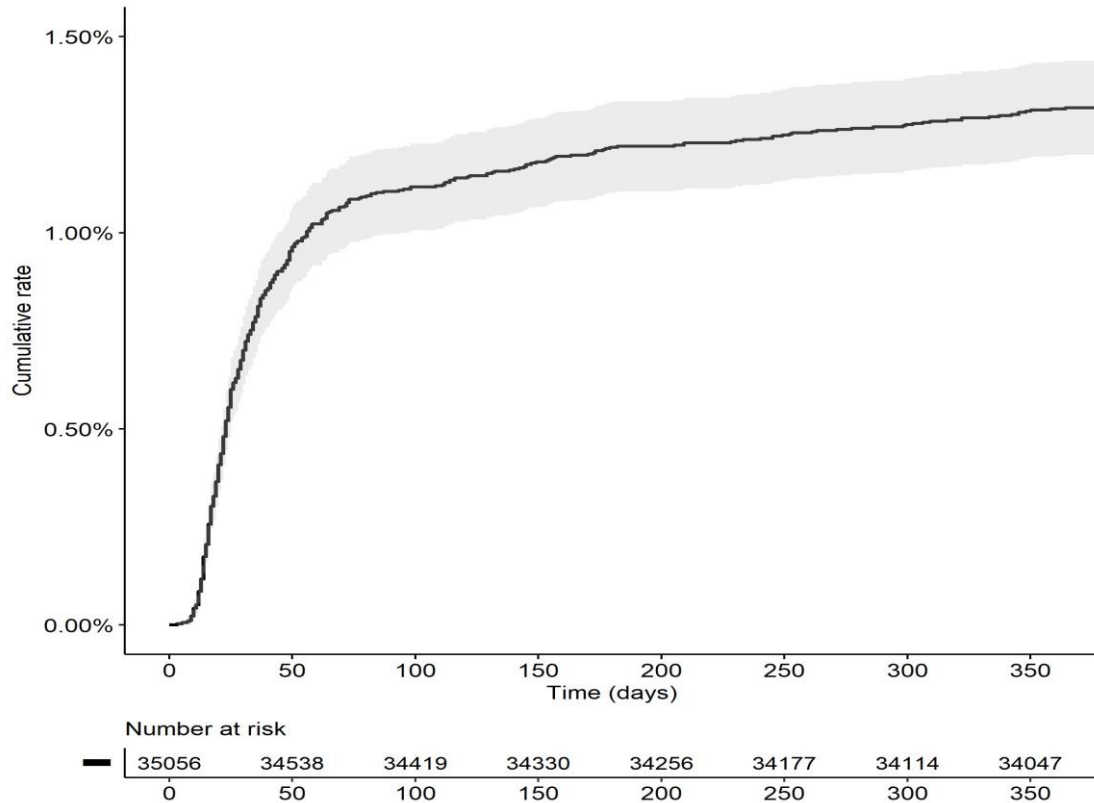
Icke rökare
95%

Fixation
Cement 60%
Ocementerad 24%
Hybrid 16%

Operationstid
Medeltid 85 min
Cement 90 min
Ocementerad 77min
Hybrid 80 min



Hur många drabbas av en infektion? Som i efterförloppet kräver reoperation

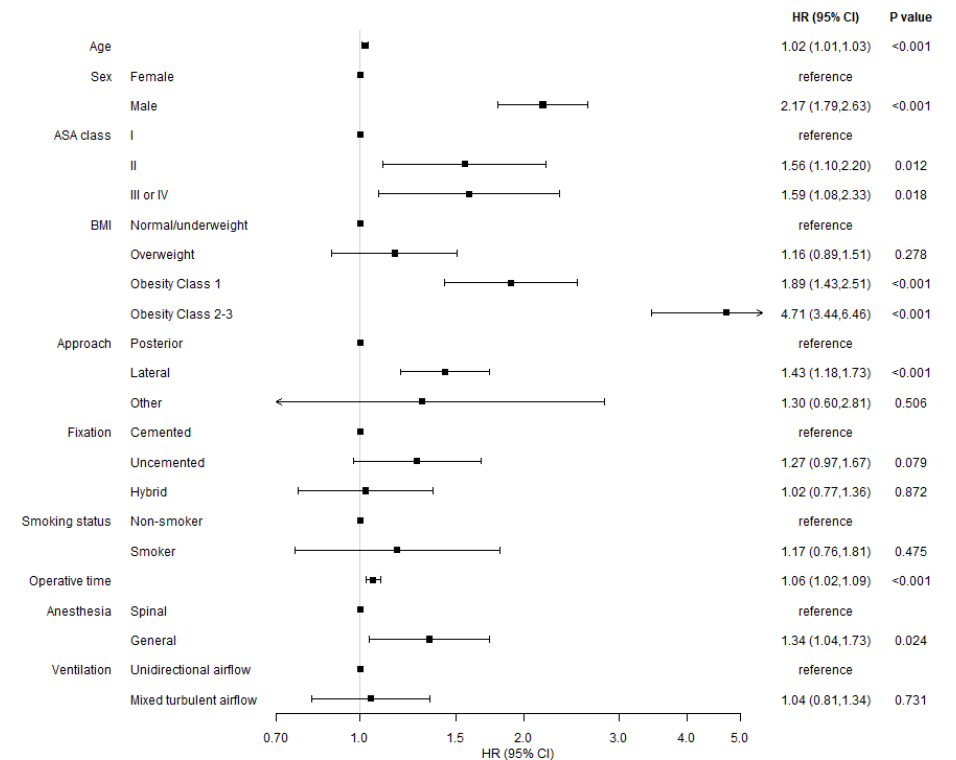


- 1,3%
- 460 personer



Regressionsanalys

Vad är en regressionsanalys? En analys som beskriver samband mellan responsvariabel (i detta fall reoperation orsakad av infektion) och andra oberoende variabler.



BMI > 29,9 : Preoperativt stöd av dietist och fysioterapeut.

Operationstid: Optimera effektivitet/organisation under knivtid (utan att det blir slarvigt)



Vidare forskning utifrån studiens resultat

Varför drabbas män oftare än kvinnor av en infektion efter höftproteskirurgi?

Är viktnedgång inför kirurgi en riskfri metod?

[Det här fotot](#) av Okänd författare licensieras enligt [CC BY-SA](#)





[Lnu.se](https://lnu.se)



Lnu.se



